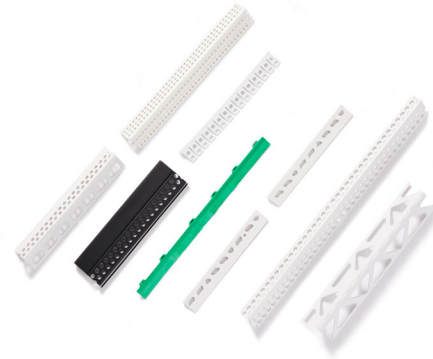
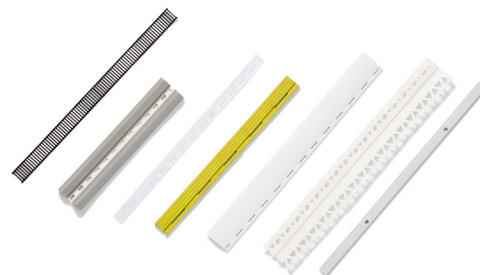
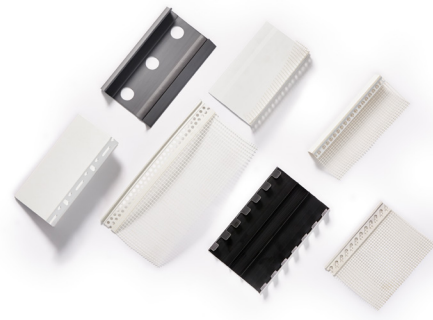


# Rotations-Stanzmaschine RS 150



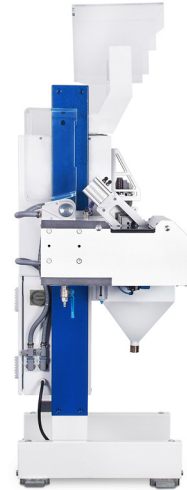
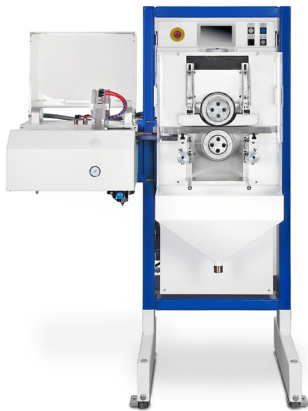
PRÄZISION & SCHNELLIGKEIT



**Schnell gewinnt.** Die Geschwindigkeit ist zum entscheidenden Faktor in der Extrusionslinie geworden. Das stellt immer höhere Anforderungen an alle Komponenten in der Extrusionslinie. Wir haben eine Rotationsstanze entwickelt, die dieser Anforderung genügt: Die RS 150. Sie stanzt Kunststoffprofile schnell und präzise bei einer Höchstgeschwindigkeit bis 50 m/min, bei einer Antriebsleistung von nur 1,4 kW. **Platz gespart.** Die RS 150 ist nicht nur äußerst kompakt, sondern auch ohne Probleme in jede Extrusionslinie einzubauen. Zudem ist sie erstaunlich leise, fast wartungsfrei und sehr sicher in der Bedienung.



RS 150 mit Abfallbehälter



RS 150 mit Ablängvorrichtung u.  
Sammeltrichter für Stanzabfall

## RS 150

### Technische Daten

Größe	L 764 x T 770 x H 1734 mm
Gewicht	ca. 350 kg
Extrusionsgeschwindigkeit	max. 50 m/min
Extrusionshöhe	min. 1100 mm ± 100 mm
Antriebsleistung	1,4 kW
Anschlußleistung	400 V / 16 A

## Optionen

Sie erhalten die RS 150 mit:

- Ablängvorrichtung
- verstärktem Antrieb
- Ausgangssignal zum Betreiben externer Bearbeitungsmodule
- Programmerweiterung zum Stanzen variabler Lochabstände
- Sammeltrichter für Stanzabfall
- Störmeldeleuchte